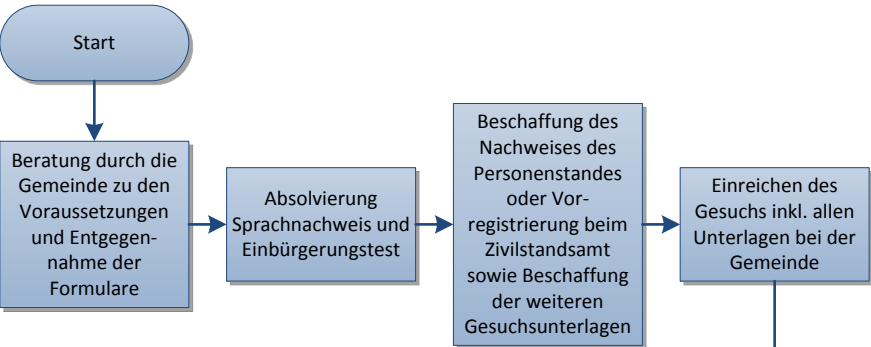


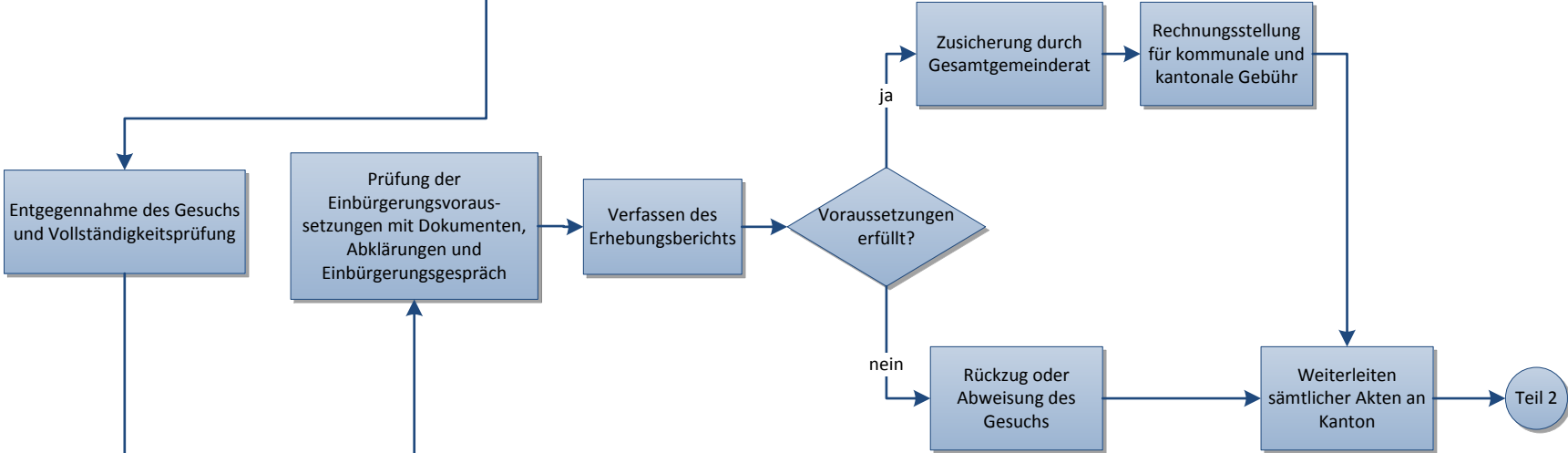
Ordentliche Einbürgerung von Ausländerinnen und Ausländern (Teil 1) – (Gemeinden)

Sistierungen oder andere spezielle Verfahrensschritte sind nicht abgebildet

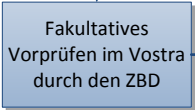
Gesuchstellende Person



Gemeinde



Kanton



Bund

Ordentliche Einbürgerung von Ausländerinnen und Ausländern (Teil 2) – (Bund und Kanton)

Es wird hier nur der positive Weg der Einbürgerung abgebildet

